

INVISIBLE-akustiikkajärjestelmä Acoustic Scandinavia Oy



INVISIBLE-akustiikkajärjestelmä tekee äänenvaimennuksen täysin huomaamattomasti. Se sulautuu osaksi rakennuksen muotoa saumattomasti, näkymättömästi. Kompromissi designin ja hyvän äänimaailman välillä on poistunut pysyvästi.

INVISIBLE-järjestelmä

INVISIBLE koostuu pohjalevystä, pinnoitteesta ja työmenetelmästä. Pohjalevynä toimii akustiikkalevy 40 mm:n paksuisena. Valikoimassamme on myös ohuempia akustiikkalevyjä tarvittaessa.

Pohjalevy kiinnitetään runkorakenteeseen ruuvaamalla, tai suoraan pintaan liimamalla. Miksi akustiikkalevy pohjalevyksi? Vakioimittaisella akustiikkalevyllä saadaan työmaaoiloissa täsmälleen samat tekniset ominaisuudet akustiikkapintaan, kuin laboratorio-olosuhteissa tehdyt testitulokset. Pinnoitteen tarkoitus on verhoilla akustiikkalevyt piiloon ohuella kerroksella. Pinnoite on myös itsessään akustinen, mutta pääosan vaimennuksesta hoitaa pohjalevy. Tällä yhdistelmällä saadaan hyvin sileää ja tasalaatuista pintaa.

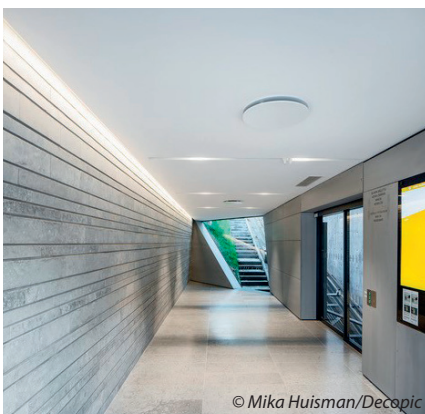
Pinnoite on ainutlaatuinen. Se ei reagoi herkästi olosuhteisiin samalla tavalla kuin orgaaniset pinnoitteet. Se on myös itsessään akustinen ja epäorgaaninen. Perliittiin perustuva pinnoite kulkee asentajien mukana aina paketoituna ja valmiina käyttöön.

Asennamme pinnoitteen itse ja vastaamme työn tuloksesta. INVISIBLE -työmenetelmästä vastaavat asentajat ovat käyneet koulutuksemme ja ovat sertifioituja työhönsä.



Jätkäsaaren koulu

© Mika Huisman/Decopic



Funikulaari

© Mika Huisman/Decopic



Riihikosken koulu

© Mika Huisman/Decopic

Tekniset ominaisuudet

INVISIBLE -järjestelmän akustiikkaluokka on A. Paloluokitus A2-s1,d0.

Sisäilmaluokitus M1.

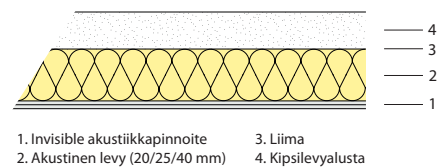
**Kokemus**

Omaamme 15 vuoden kokemuksen akustiikkapinnoituksista. Aloitimme kansainvälistymishankkeemme vuonna 2016. Toimimme tarvittaessa maailmanlaajuisesti. Kiinteät toimipisteemme löytyvät tällä hetkellä Suomesta, Ruotsista ja tulevana vuonna Norjasta.

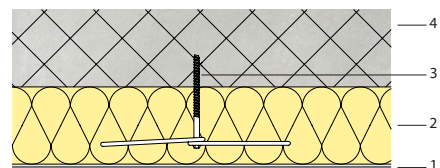
INVISIBLE-järjestelmä alaslaskettuun rakenteeseen

Kannatinjärjestelmänä voidaan käyttää esimerkiksi GK-järjestelmää 400 mm:n jaolla. Pohjalevy ruuvataan rankaan INVISIBLE-kiinnikkeitä apuna käyttäen. Kiinnikkeitä noin 7...8 kpl/m². Pohjalevyt tulee asentaa huolellisesti ja tiukasti puskuun. Levyjen välissä ei saa käyttää liimaa, tasoitteita, eikä mitään muutakaan materiaalia. Pienet raot voidaan täyttää pohjalevyistä leikatuilla suikaleilla. Seinään puskuun asennettaessa tulee välttää rakoa levyn ja seinän välissä. Pohjalevyt voidaan kiinnittää myös liimamalla, tai betoniruuvein suoraan pohjaansa.

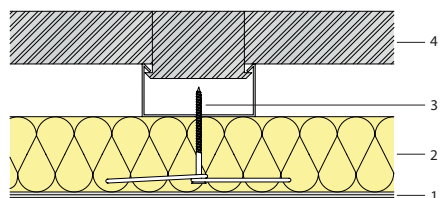
Huoltoluukkuina käytetään esimerkiksi Finn Acces Oy:n metallista vakioaluukku, push up lukituksella. Luukku asennetaan pohjalevyn alapinnan kanssa samaan tasoon. Luukku pinnoitetaan muun katon yhteydessä. Katon kuivuttua luukun reunat avataan ja viimeistellään.

Esimerkkejä rakenneratkaisuista

1. Invisible akustiikkapinnoite
2. Akustinen levy (20/25/40 mm)
3. Liima
4. Kipsilevyalusta



1. Invisible akustiikkapinnoite
2. Akustinen levy (20/25/40 mm)
3. Betoniruuvi, Invisible kiinnikke
4. Betonialusta



1. Invisible akustiikkapinnoite
2. Akustinen levy (20/25/40 mm)
3. Teräsruuvi, Invisible kiinnikke
4. Alaslasketuttakatto

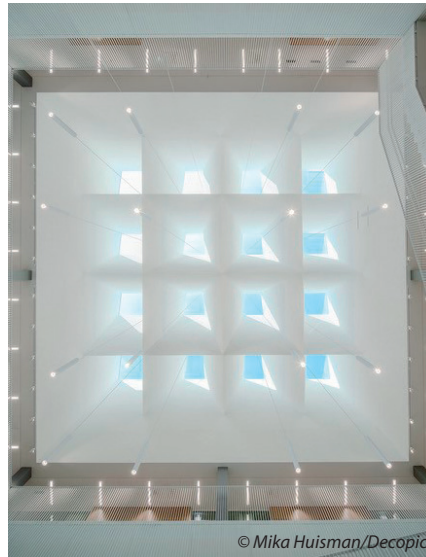
Referenssit

Olemme vuosien saatossa tehneet tuhansia neliöitä akustiikkapintaa Suomesta Saudi-Arabiaan. Alla neljä kohdetta joihin on helppo pääsy kuuntelemaan ja katsomaan työn tuloksia:

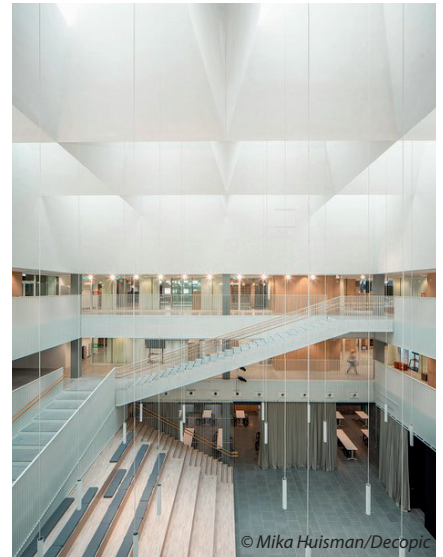
- Kauppakeskus Tripla (Soul Streets) Helsinki
- Kiasma, Helsinki
- Olympiastadioni, Helsinki
- Funikulaari, Turku



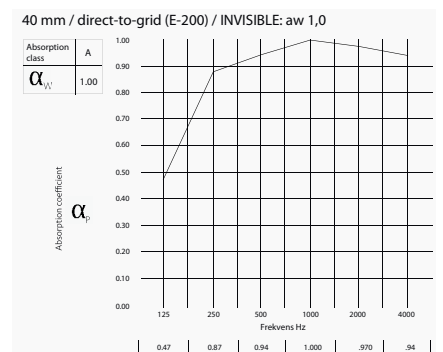
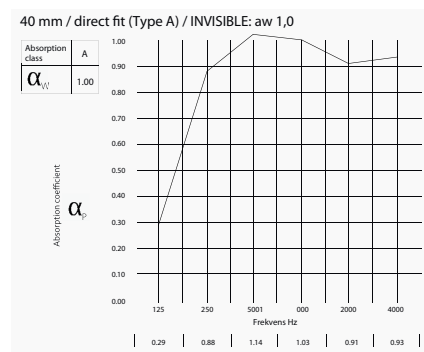
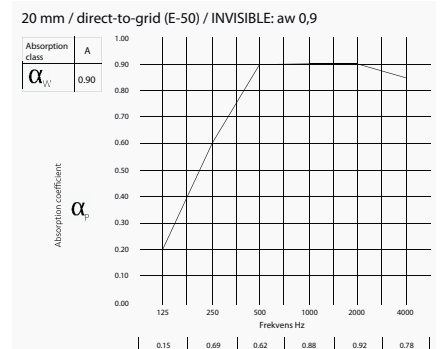
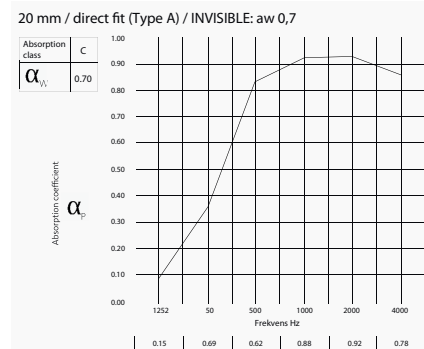
Niittykummun metroasema



Jätkäsaaren koulu



Jätkäsaaren koulu

Absorptioluokkien esimerkkejä eri levypaksuuksilla**ASENNUS, MYYNTI JA NEUVONTA**

Acoustic Scandinavia Oy
Puhelin +358 44 294 8711
acoustic@acoustic-scandinavia.com
www.acoustic-scandinavia.com

